

Séminaire FNE « biodéchets et territoires »

18/05/2021

## Les biodéchets et la bioéconomie circulaire

**Question de départ** : la « bioéconomie circulaire » peut-elle constituer un levier de développement territorial pour la région Pays de la Loire ?

1. Définitions et enjeux
2. Les biodéchets dans la « bioéconomie circulaire »
3. Approche par le métabolisme territorial
4. Conclusion

# 1. Enjeux et définitions

## « Bioéconomie circulaire » : un concept politique récent

V1 2012 V2 2018



2018-2020

### UNE STRATÉGIE BIOÉCONOMIE POUR LA FRANCE

Enjeux et vision



2017-2022

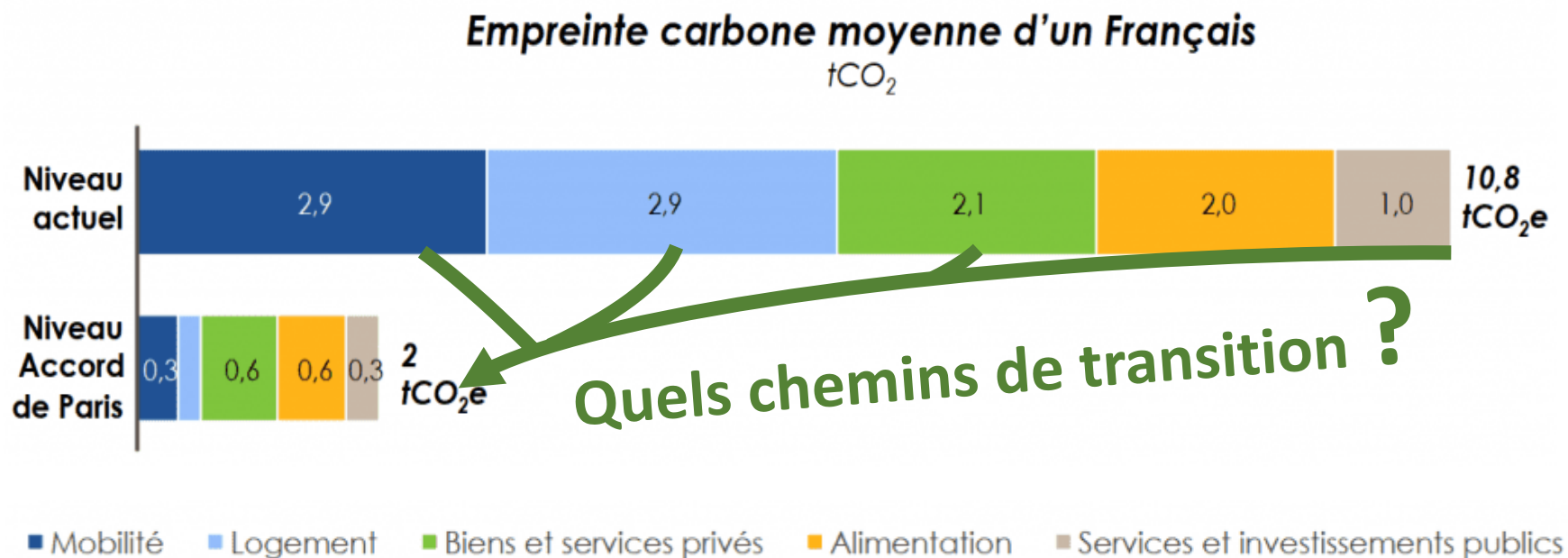


→ Agenda de l'OCDE puis de l'Union Européenne dans les 2000

→ La région Pays de la Loire veut s'en saisir pour animer les relations entre filières et territoires

## 1. Enjeux et définitions

### Quels sont les enjeux de la « bioéconomie » ?



→ La substitution des ressources fossiles par des ressources renouvelables

ADEME, 2020

→ Une production de biomasse qui respecte les écosystèmes naturels

## 1. Enjeux et définitions

### Qu'est-ce que la bioéconomie ?

La **bioéconomie** désigne l'ensemble des activités liées à la production, à la transformation et à l'utilisation de la **biomasse**, qui sont issues du monde du vivant, plus particulièrement :



ADEME, 2020

→ Identifier les biomasses selon leur origine

→ Des usages alimentaires, agronomiques, matériels et énergétiques

# 1. Enjeux et définitions

## Quelle est la hiérarchie de traitement des biodéchets ?

**Forêt** : bûches, plaquettes, menus bois, PCS...

**Agricole** : cultures, résidus, effluents d'élevage, bocage...

**Aquacole & Halieutique** : poissons, crustacés, coquillages, algues...

**Déchets/coproduits produits, co(sous) produits IAA, déchets urbains...**



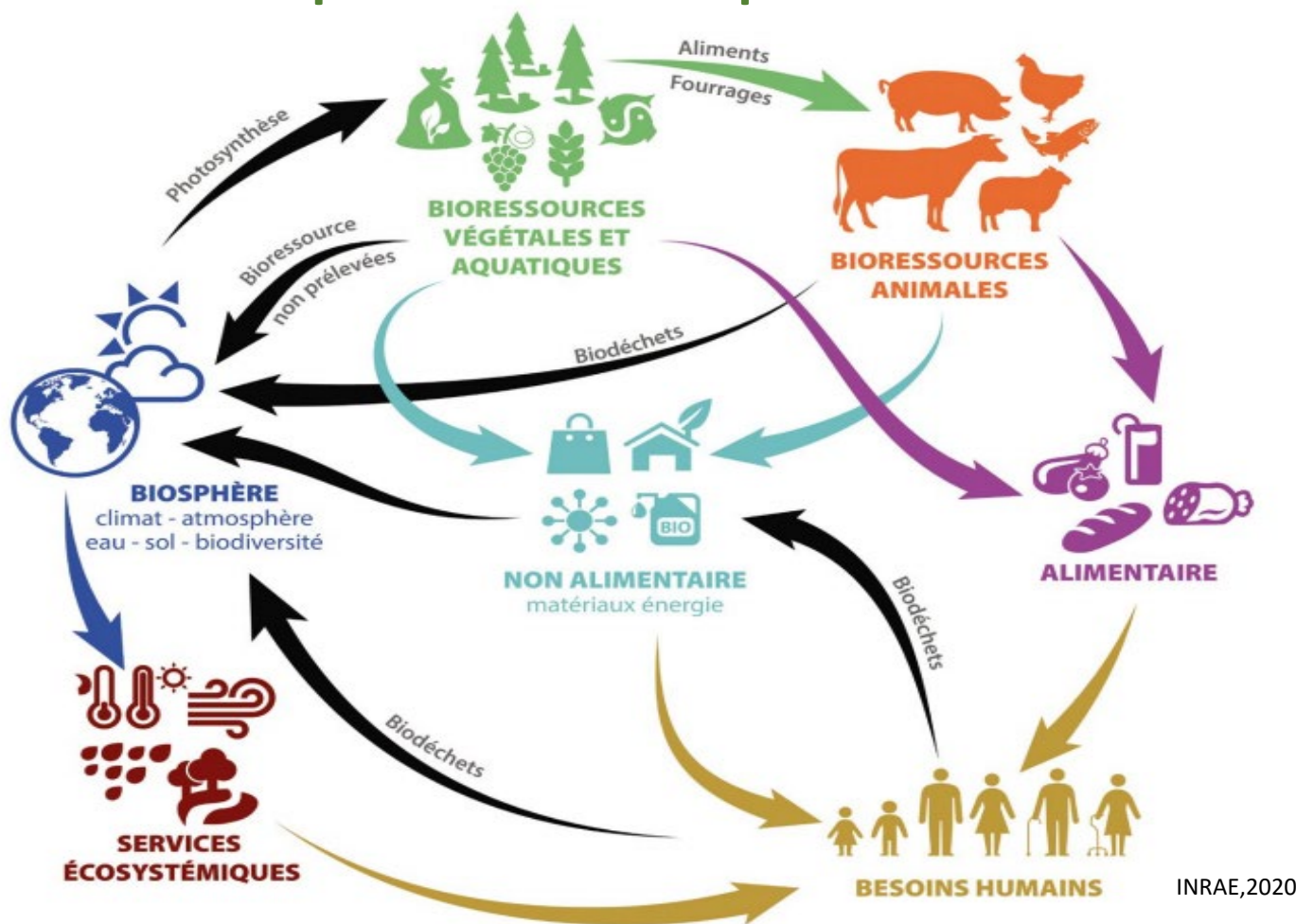
SRB,2020

→ Gérer la ressource et hiérarchiser les usages de la biomasse en fin de cycle

→ Le retour au sol des biodéchets : la valorisation agronomique dans la hiérarchie des usages

## 2. Les biodéchets dans la « bioéconomie circulaire »

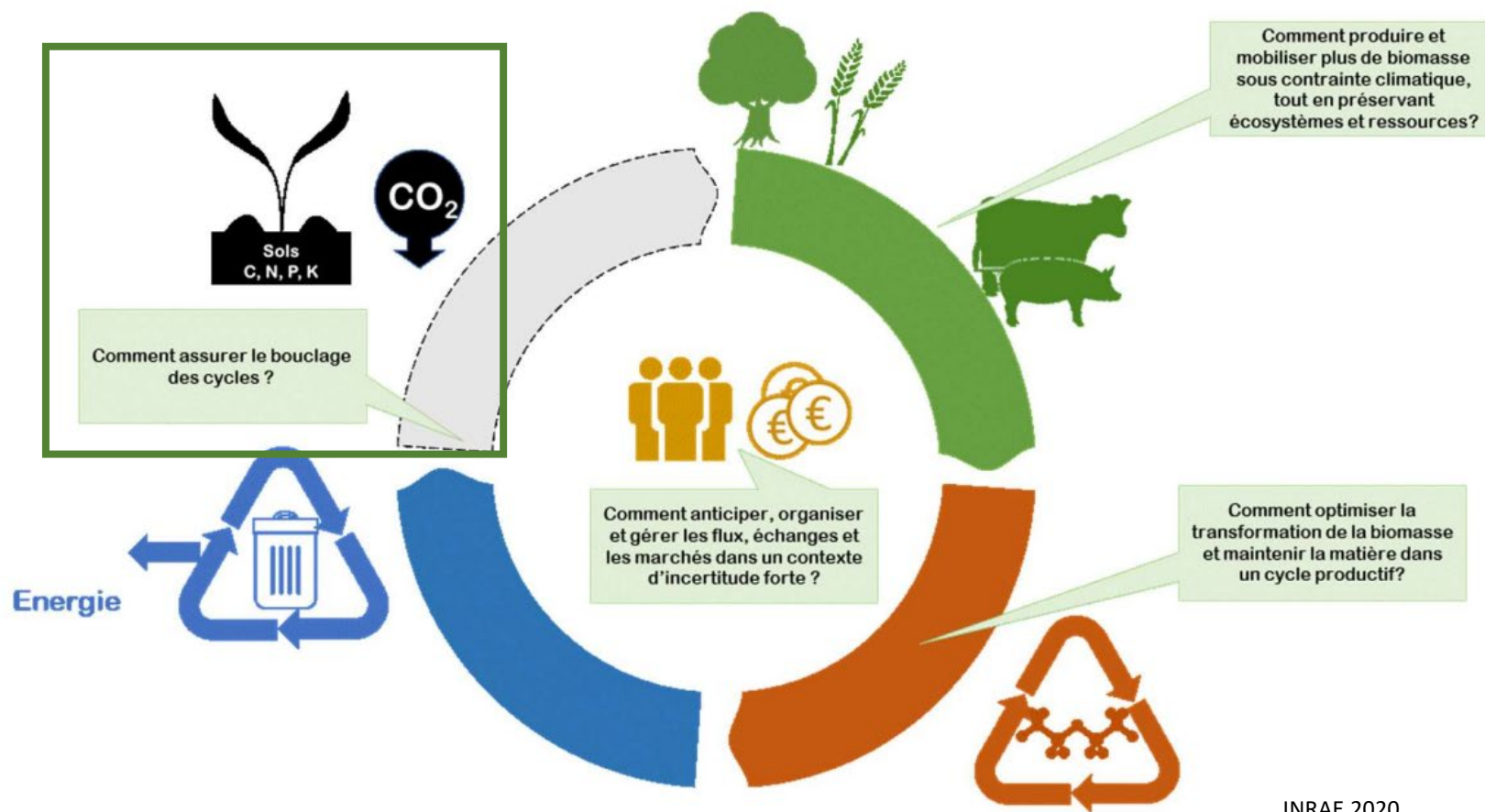
### Les biodéchets : une pluralité de flux qui retournent à la biosphère





## 2. Les biodéchets dans la « bioéconomie circulaire »

### « Bioéconomie circulaire » : comment assurer le bouclage des cycles ?



INRAE,2020

### 3. Approche par le métabolisme territorial

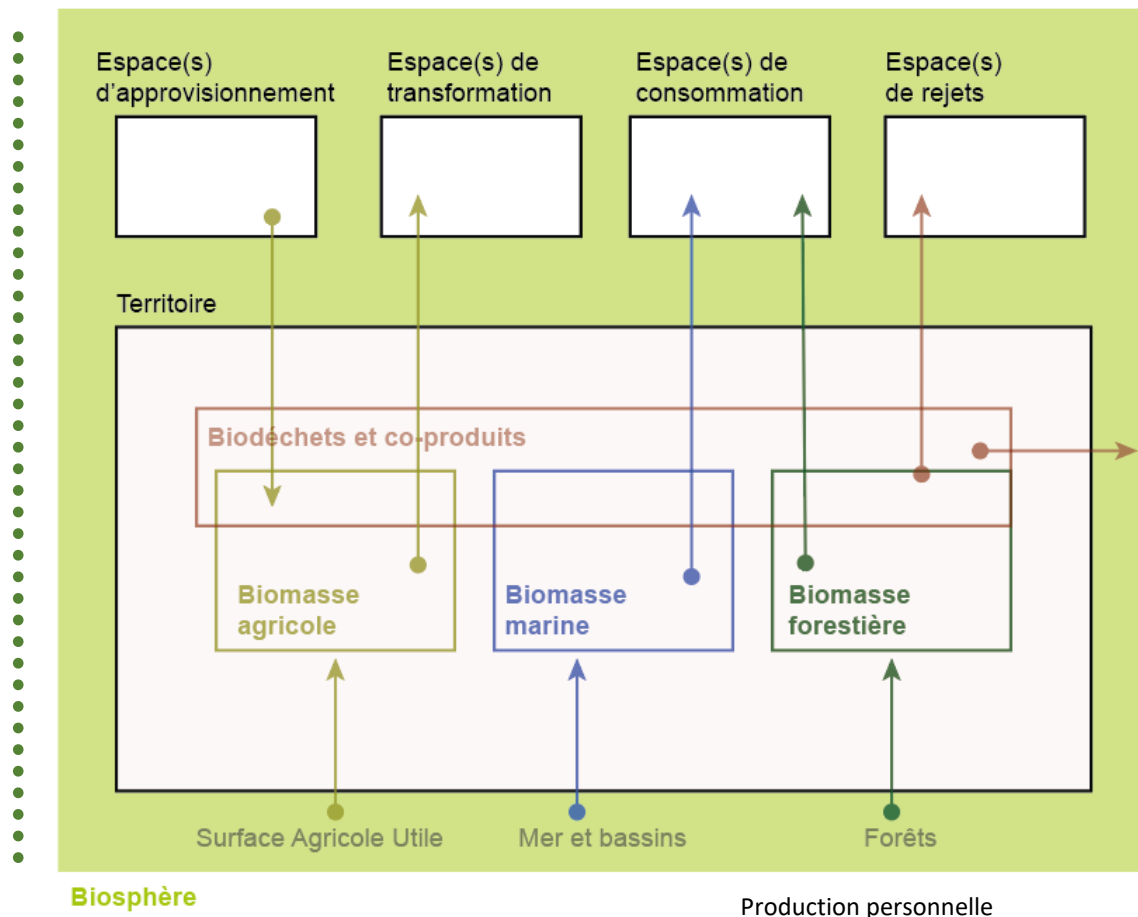
## Etudier les flux, acteurs et pratiques d'un territoire

- **Métabolisme territorial :** ensemble des flux d'énergie et de matières mis en jeu par le fonctionnement d'un territoire donné (Barles, 2017)

→ Origine et destination des flux

→ Relations territoriales

→ Système d'acteurs





## 4. Conclusion

### Comment évoluent les liens entre gestion des biodéchets et agriculture dans les territoires ?

- La « bioéconomie circulaire » est un nouveau concept politique issu des politiques publiques européennes
- La valorisation agronomique (retour au sol) est prioritaire dans la hiérarchie des usages des biodéchets
- L'approche métabolique d'un territoire permet de s'interroger sur les flux, les acteurs et les pratiques liées aux biodéchets

#### **Ouverture :**

Quel est le rôle des agriculteurs dans la « bioéconomie circulaire » ? Quels sont les besoins en matière organique des sols agricoles ? Comment mettre en adéquation ces besoins avec les biodéchets des collectivités ?